



ÇİNİ SANATI

Türklerde iç ve dış mimari süslemenin en renkli kolu olan çini sanatı, asıl büyük ve sürekli gelişmesini Anadolu Türk mimarisinde göstermiştir. Çeşitli tekniklerle zenginleşen bu süsleme sanatı, hep mimariye bağlı kalmış, onun üstünlüğünü ezmemiş, ama renkli bir atmosfer yaratarak mekan etkisini arttırmıştır. Türk mimarisinde çini süslemenin kullanımını çok eski tarihlere kadar indirebiliriz. Uygurların, Karahanlıların, Gaznelilerin, Harzemşahlrın ve özellikle İrân'da Büyük Selçukluların mimarisinde çininin az da olsa kullanıldığını bilmekteyiz. Bu sanat dalı, Anadolu Selçukluları ile çok yaygın ve çeşitli tipteki mimari yapıtlar üzerinde büyük bir gelişme göstererek varlığını günümüze kadar sürdürmüştür. Her dönemin çini süslemesi, daha önceki dönemin teknik üstünlüğünü sürdürmekle birlikte yeni teknik buluş ve renklerle bu sanatı zenginleştirmiştir.



"TOPRAĞIN ATEŞLE BULUŞMASI"

"Yönetim Anlayışında ;

" Atılımın Temeli Yenilikçi Bakış Açısıdır " ilkesini benimseyen şirketimiz 1962 yılında Gürensoy Orman Ürünleri adı altında ticari hayatına başlamıştır. Gürensoy Çini ve Seramik şirketimiz, Gürensoy Orman Ürünlerinin bir kolu olarak 1996 yılında çini ve sofa grubu olarak üzere iki kolunda seramik üretimine başlamıştır.

Seğirdünde ilklere imza atmayı kendine hedef edinen şirketimizin üretim felsefesi, kaliteden ödün vermeden sıfır hatalı üretim ve müşteri memnuniyetidir. Şirket performansını üst düzeye çıkararak ve sektörlerinde lider konuma geçmelerini sağlayan yenilikçi yönetim anlayışına sahip şirketimizde " Kalite " müşterilerin beklentisi ile başlar, tatmini ile devam eder.

Sektöre getirdikleri ve kalitesiyle piyasa payı olarak da liderliğe ulaşmayı hedefleyen şirketimiz sürekli olarak ürün portföyünü profesyonel çalışma ekibi ile geliştirmektedir.

Başarı sürekli olarak değer yaratabilmektedir. Değer yaratmada sürekliliği sağlayabilmek ise hem doğru işin yapılması, hem de işin doğru yapılmasıdır.

Bünyesinde Ar-Ge departmanı oluşturan şirketler hızla gelişmekte olan dünya ekonomisinde , rekabet avantajı sağlayabilmektedir. Şirketimiz, profesyonel teknik kadrodan oluşturulmuş Ar-Ge departmanı ile stratejik değerlendirme çalışmaları yaparak, sürekli gelişime ve iyileştirme çalışmalarına öncelik vermiştir. Çünkü mükemmellik, ölçülebilir sürekli gelişme ve iyileştirme.

KALİTE YÖNETİMİ

Kalite , Bir mal veya hizmetin müşteri beklentisi ve gereksinimlerini karşılayabilme yeteneğidir.

Toplam Kalite Yönetimi ise, iç ve dış müşteri beklentilerinin aşılmasını temel amaç olarak alan, çalışanların bilgilendirilip yetkilendirilmesini ve takım çalışmalarıyla tüm süreçlerin sürekli iyileştirilmesini hedefleyen bir yönetim felsefesidir.

VİZYONUMUZ

Üretimini " Toplam Kalite Yönetimi " felsefesi üzerine kıran şirketimizin vizyonu ;

- Farklılıklar yaratacak sürekli Ar-Ge çalışmalarını ile kalıcı üstünlükler sağlamak,
- Müşteri memnuniyetini en üst düzeyde tutarak, müşteri beklentilerini aşarak yüksek kalitede mal ve hizmet üretmek, istikrar içinde büyümek,
- Sürekli geliştirme çalışmalarını yurt içi ve yurt dışı pazarlarında pazar payını arttıracak yönde geliştirmek,
- Küresel ölçekte rekabet gücüne sahip, çini ve seramik sektöründe lider bir kuruluş olmaktır.

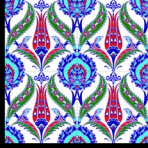
MİSYONUMUZ

Araştırmacı, katılımcı, paylaşımcı teknik kadrosu ile çini ve seramik sanatının gelişimine katkıda bulunmak, Rekabetsiz ve büyüme potansiyeli olan bir strateji belirleyip, Türkiye'yi uluslararası platformlarda temsil ederek, ülke ekonomisini kalkındırmak için varız.

Gürensoy
Çini Seramik



GÇ-1



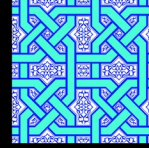
GÇ-2



GÇ-2 A



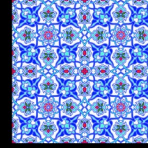
GÇ-3



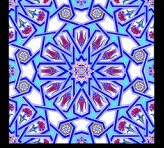
GÇ-11



GÇ-11 A



GÇ-12



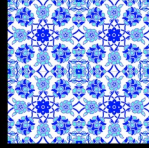
GÇ-13



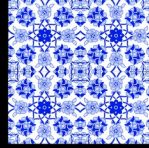
GÇ-3 A



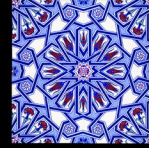
GÇ-4



GÇ-5



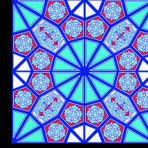
GÇ-5 A



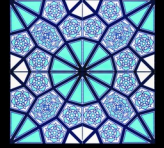
GÇ-13 A



GÇ-14



GÇ-15



GÇ-15 A



GÇ-6



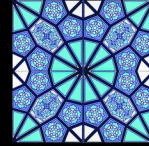
GÇ-6 A



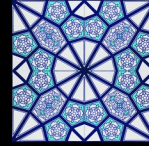
GÇ-6 B



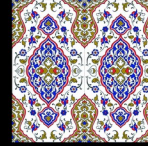
GÇ-6 C



GÇ-15 B



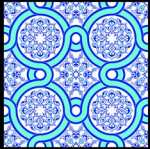
GÇ-15 C



GÇ-16



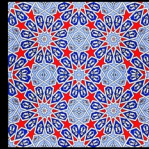
GÇ-16 A



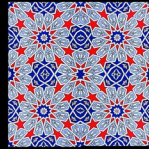
GÇ-7



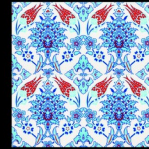
GÇ-8



GÇ-8 A



GÇ-8 B



GÇ-17



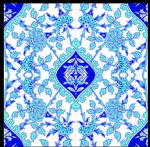
GÇ-17 A



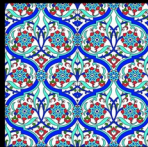
GÇ-17 B



GÇ-18



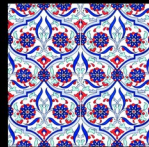
GÇ-9



GÇ-10



GÇ-10 A



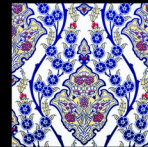
GÇ-10 B



GÇ-19



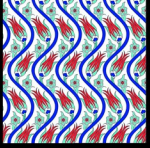
GÇ-20



GÇ-20 A



GÇ-20 B



GÇ-21



GÇ-22



GÇ-22A



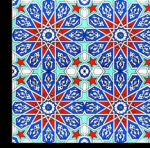
GÇ-22 B



GÇ-32 A



GÇ-32 B



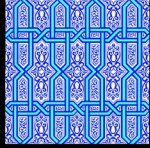
GÇ-33



GÇ-34



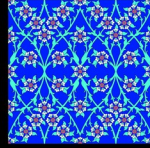
GÇ-23



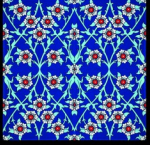
GÇ-24



GÇ-25



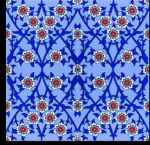
GÇ-26



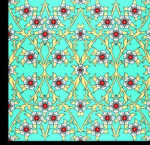
GÇ-26 A



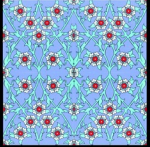
GÇ-26 B



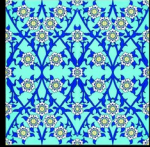
GÇ-26 C



GÇ-26 D



GÇ-26 E



GÇ-26 F



GÇ-27



GÇ-28



GÇ-29



GÇ-30



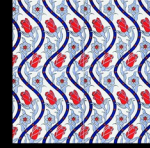
GÇ-31



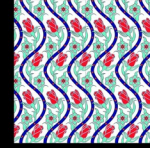
GÇ-32



GÇU-01



GÇ-35



GÇ-35 A



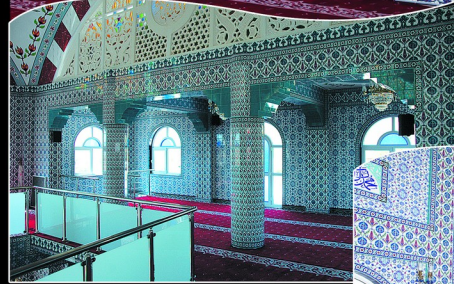
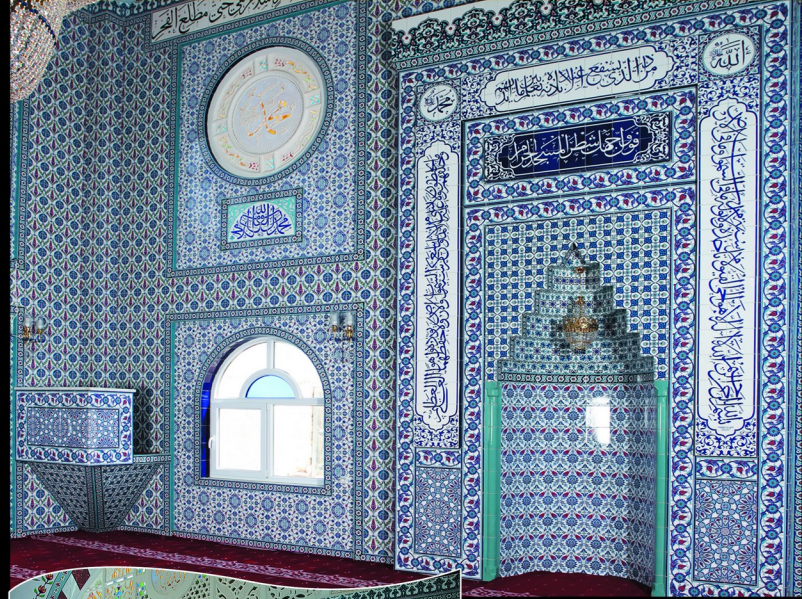
KOBALT

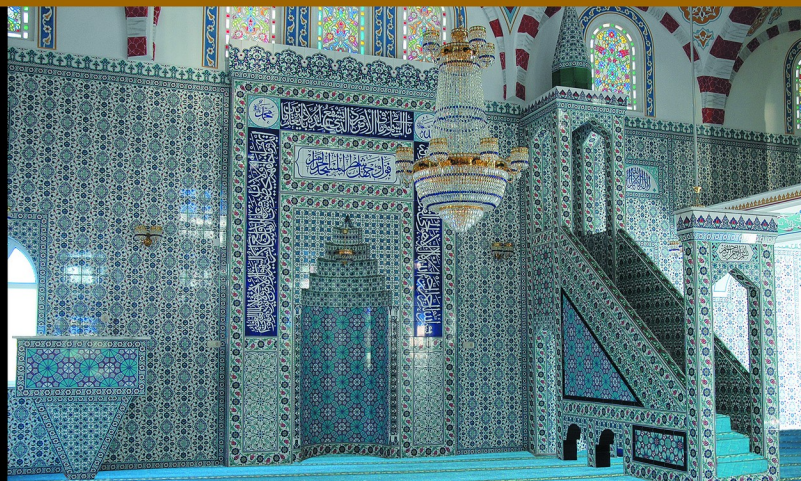
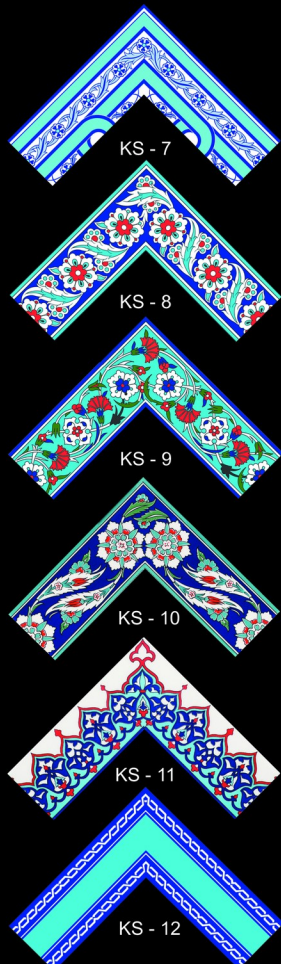
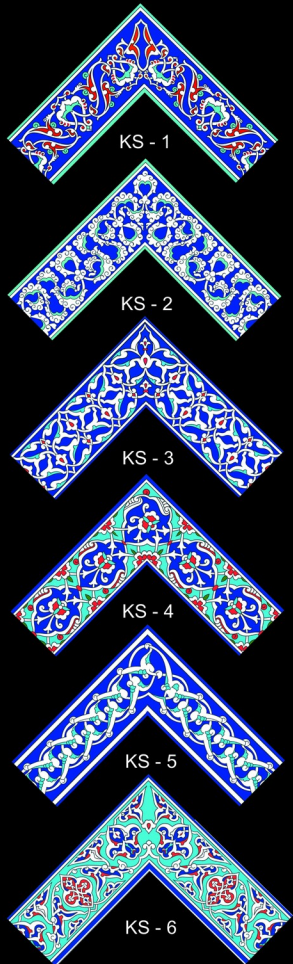


TURKUAZ



GÇU-02





40X40 Çiftli Taçlar - Crown



GÇT - 400



GÇT - 404



GÇT - 408



GÇT - 412

20x20 Tekli Taçlar - Crown

GÇT - 300



GÇT - 300 A



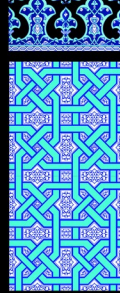
GÇT - 310



GÇT - 310 A



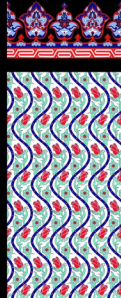
GÇT - 310 B



GÇT - 320



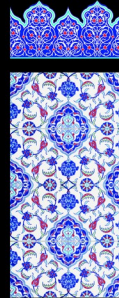
GÇT - 320 A



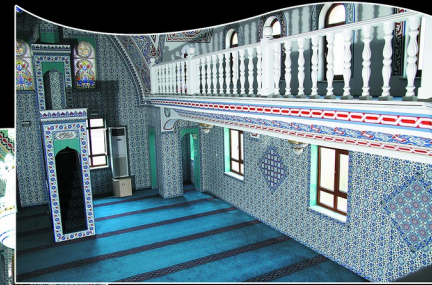
GÇT - 320 B

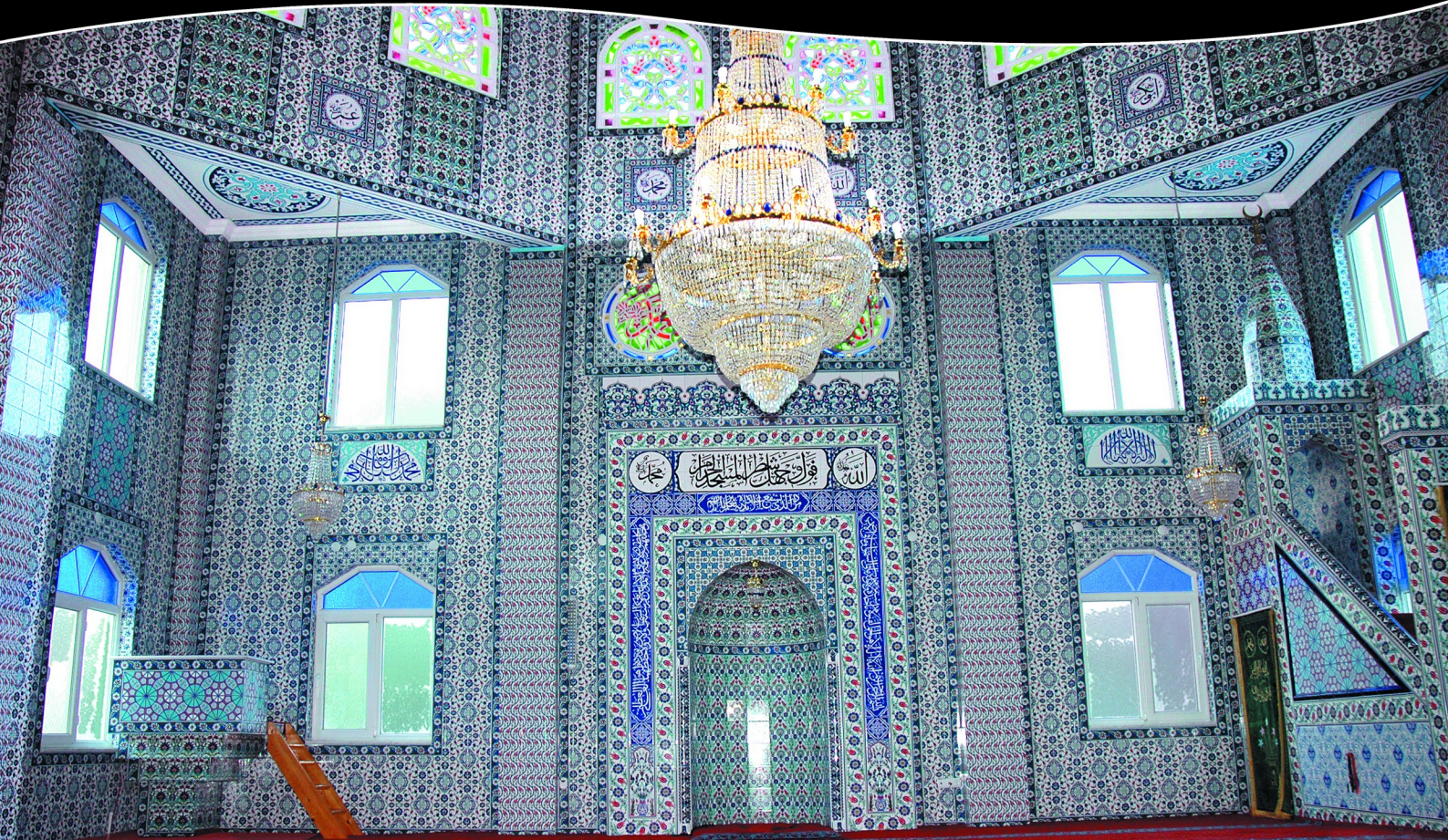


GÇT - 330



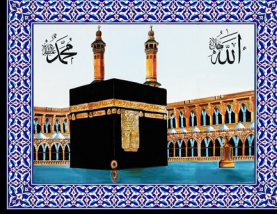
GÇT - 340







80x100 cm



80x100 cm

Fevelli Ayeti



60x160 cm



40x80 cm



60x100 cm



60x100 cm

40x40 cm





P-01 20x40



P-02 20x40



P-03 20x40



P-04 20x40



P-05 20x40



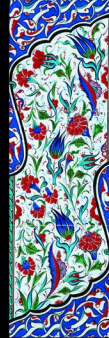
P-06 20x40



P-07 20x40



P-08 20x40



P-01 20x60



P-01 20x60



P-02 20x60



P-03 20x60



P-04 20x60



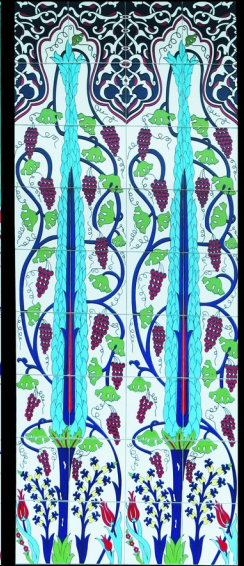
P-05 20x60



P-01 80x180



P-02 80x180



P-03 80x180



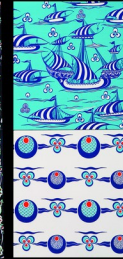
P-01 40x80



P-02 40x80



P-03 40x80



P-04 40x80



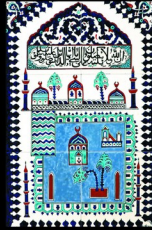
P-01 60x100



P-01 40X60



P-02 40X60



P-03 40X60



P-04 40X60



P-01 40X40



P-02 40X40



P-03 40X40



P-05 40X60



P-06 40X60



P-07 40X60



P-04 40X40



P-05 40X40



P-06 40X40



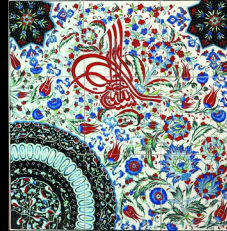
P-08 40X60



P-09 40X60



P-10 40X60



P-01 60x60



P-01 33x33



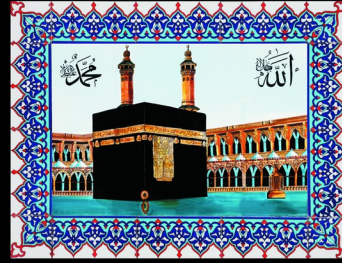
P-02 60x60



P-11 40X60



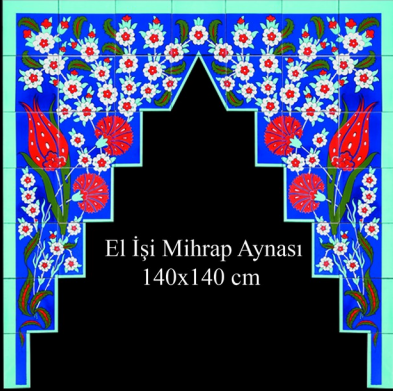
P-12 40X60



P-01 80x120



P-01 60x80



El İşi Mihrap Aynası
140x140 cm

Özel Formlar ve Aksesuarlar

Sütüncce ve Başlığı



ST



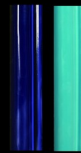
SE



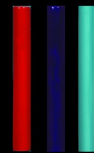
SM



SK

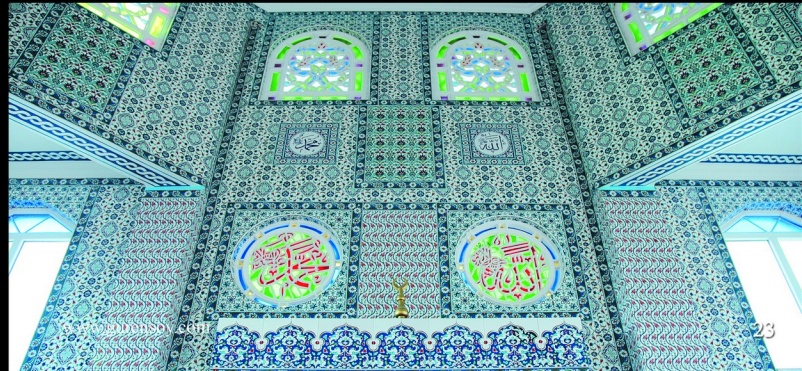
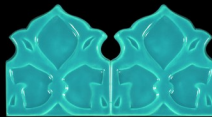


5X20 cm

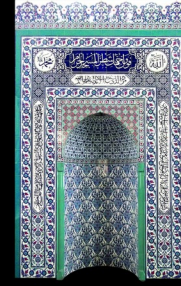
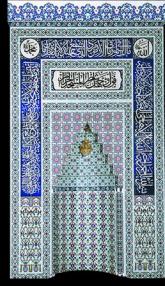
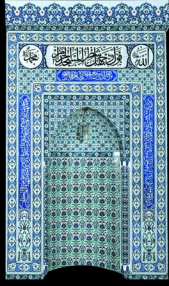


2,5x20 cm

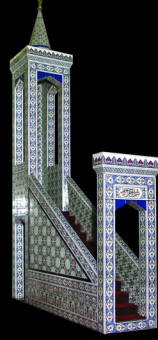
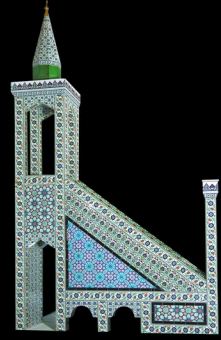
Çıtalar



Mihraplar



Minberler



Kürsüler

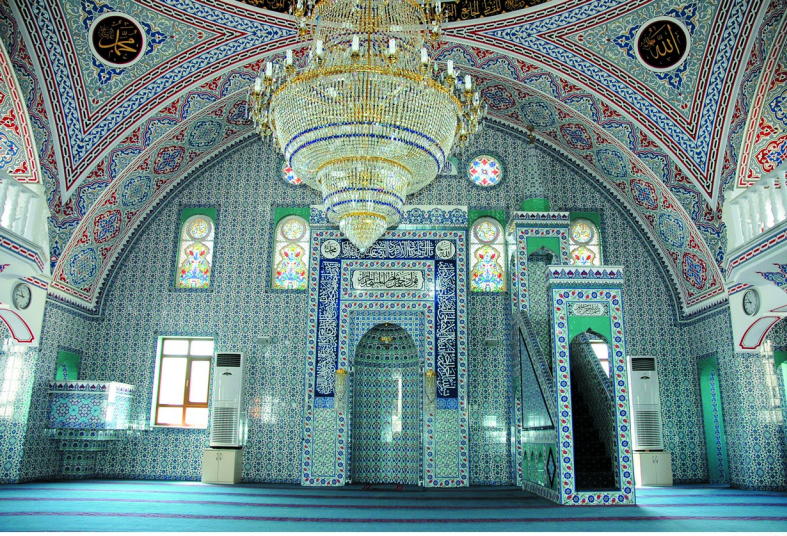




REFERANSLARIMIZDAN BAZILARI

1. Amavut Türk İslam Vakfı Camii
 2. Gürbüz Camii
 3. Şekerei Hüseyin Dede Camii
 4. Hz.Huzeyfe Camii
 5. ATTB-LINZ Mehmet Akif Ersoy Camii
 6. Boyacı Mahmut Ziyilan Camii
 7. Demet Evler Lale gül Camii
 8. Taşoluk Bağlar Camii
 9. Oslo Camii
 10. Hz. Ebubekir Camii
 11. 5 Nisan Camii
 12. Novipazar Camii
 13. İsmet Kamay Camii
 14. Ulu Camii
 15. Kayalı Camii
 16. Kapuz Camii
 17. Gülistan Camii
 18. Kızıksa Belediyesi Çevre Düzenleme
 19. Belek Merkez Camii
 20. Dinar Müftülük Sitesi Camii
- Arnavutluk
Samsun
Manisa
Konya
Avusturya
Gaziantep
Ankara
İstanbul
Norveç
Bursa
Kahramanmaraş
Sırbistan
Konya
GaziMagosa
Kırkırelili
Denizli
Isparta
Balıkesir
Antalya
Afyon





Toprağın Ateşle Buluşması



g
gürensöy
SERAMİK
ÇİNI

GÜRENSÖY ÇİNI VE SERAMİK LTD. ŞTİ.

Merkez : Bereket San.Sit. 13 Blok.No:18

Fabrika 1 : Fatih Sanayi Sit. 24 Sk.No:8

Fabrika 2 : 1.Organize Sanayi Bölgesi 6. Cadde No: 2

Tel-Fax: +90 274 232 04 42(pbx)

Tel: +90 274 232 04 44

Tel: +90 274 266 24 64

Fax: +90 274 266 24 62

KÜTAHYA / TÜRKİYE

info@gurensoy.com.tr

www.gurensoy.com

www.gurensoy.com.tr



23/02/2012 tarihinde Mavi Akıne tarafından basılmıştır. 0206 243 47 83

Gürensöy
Çini Seramik